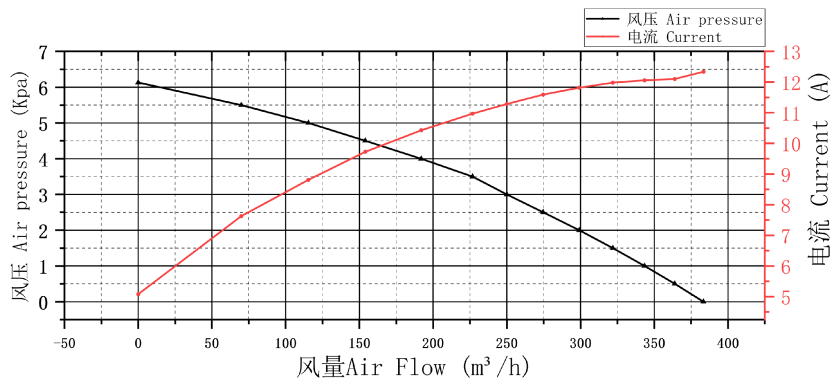


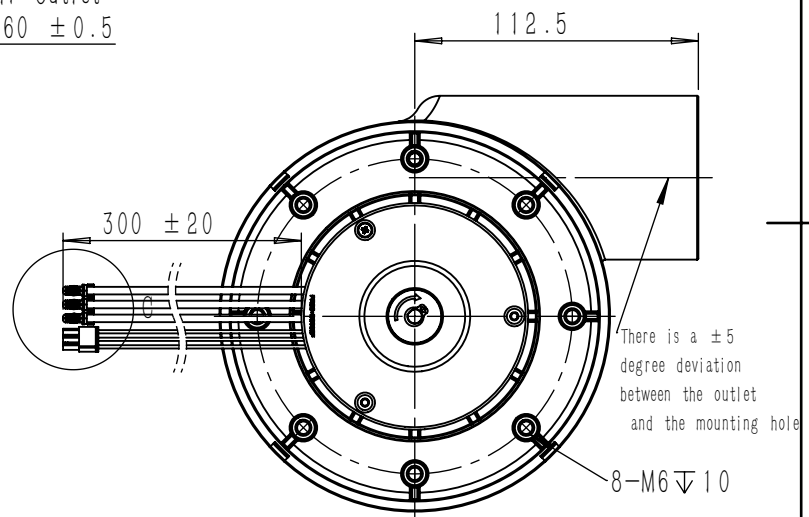
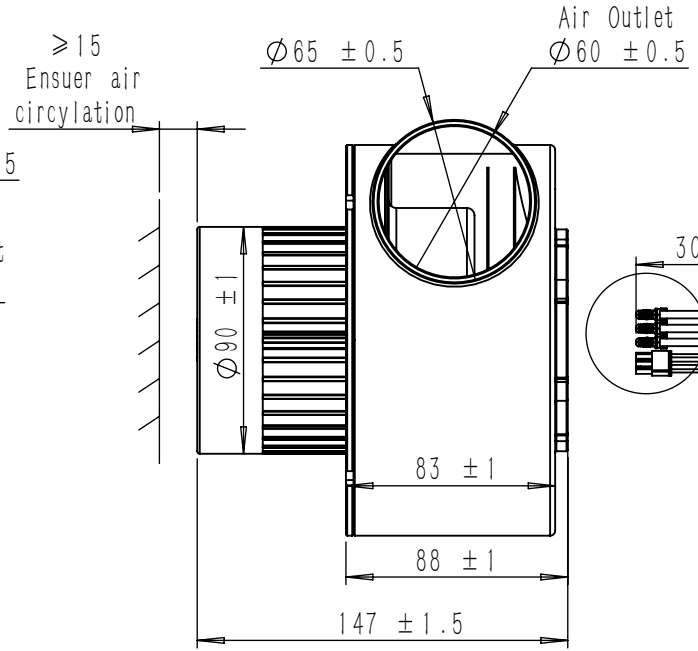
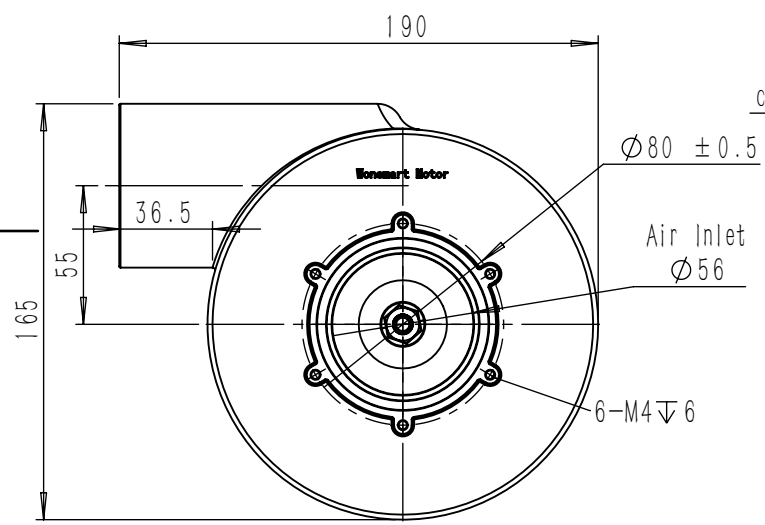
等级	一般公差 (±)		
	1	2	3
4以下	0.1	0.05	0.03
4~16	0.15	0.1	0.06
17~63	0.25	0.15	0.1
64~125	0.4	0.2	0.15
126~250	0.6	0.25	0.2
250以上	0.9	0.4	0.3

型号<Part No>	2211-C(Temporary code)
电压<Voltage>	48VDC
风口完全敞开<At Free Blowing>	
转速<Speed>	12000RPM±5%
电流<Current>	12.5A±10%
风量<Air Flow>	380m³/h±10%
风口完全关闭<At Static Pressure>	
转速<Speed>	15000RPM±5%
电流<Current>	5A±15%
风压<Air Pressure>	6.0kpa±10%
额定工作点<At working Point>	
风压<Air Pressure>	4.0kpa
转速<Speed>	12500RPM±3%
电流<Current>	10.5A±10%
风量<Air Flow>	190m³/h±10%
推荐驱动器<Driver>	WS4815ZX01V01-SRP008



Wiring diagram 接线顺序 (300mm)		LJX121
JVT3025HNO-2X03BK		
P1 Red 红色	Vcc	
P2 Black 黑色	Gnd	
P3 Grey 灰色	Hall C	
P5 Green 绿色	Hall B	
P4 Purple 紫色	Hall A	
P6		
-		
3.5mm香蕉头		
P1 Yellow 黄色	Phase U	
P2 Blue 蓝色	Phase V	
P3 White 白色	Phase W	

局部视图 C
比例 2 : 3



设计 DESIGNED		标准化 NORMALIZED		总成件号 ASSEMBLY PART NO.:	件号 PART NO.:
校对 COLLATED		审核 CHECKED		总成件名 ASSEMBLY PART NAME:	件名 PART NAME:
工艺 CRAFT		批准 APPROVED			
 宁波东莱机电有限公司 NINGBO WONSMART CO., LTD				单位 UNIT	数量 QTY
				重量 WEIGHT	比例 SCALE
				版本 REV.	材料 MATERIAL:
				mm	A/0
				页面 SHEET:	OF 1 1
				投影法 PROJECTION: 第一角法	

版权声明：以上公开资料属宁波东莱机电有限公司所有。此图纸仅用于工程信息。未经宁波东莱机电有限公司允许，相关资料不可使用，也不可用于生产目的。